

منصة تتبع نظام تحديد المواقع العالمي

MS03



أكثر من 300 وظيفة قابلة للتخصيص
باستخدام كود المصادر المملوكة ذاتيًا ، يمكننا تخصيص كل وظيفة تريدها.

منصة الكل في واحد
منصة MS03 تدمج تتبع GPS مع المراقبة بالفيديو ، مساعدة القيادة المتقدمة ، مراقبة السائق ، عد الركاب ، إلخ.

تطبيق أصلي مع MDVR عبر الإنترنت
توفر التطبيقات الأصلية لمنصة MS03 أداءً محسّنًا وتدعم المراقبة بالفيديو عبر الإنترنت في الوقت الفعلي بالإضافة إلى حلول أخرى.

المراقبة متعددة الشاشات
قم بإدارة أسطولك من أي مكان ، من الكمبيوتر الشخصي ، أو الكمبيوتر المحمول ، أو حتى من هاتفك المحمول ، كما يمكن القيام بكل الثلاثة في نفس الوقت.

حواجز جغرافية متعددة الاضلاع
تتيح هذه الوظيفة لمديري الأسطول إنشاء مناطق متعددة حول مناطق محددة مسبقًا.

متعدد اللغات
دعم اللغة الإنجليزية والإسبانية والتايلاندية واليابانية والعربية وغيرها.

تنبيه الخروج عن الطريق المحدد
سيتم إصدار تنبيه عندما تنحرف سيارتك عن المسار المقصود.

العلامة البيضاء
ضع شعارك الخاص ، وقم بتسجيل الدخول من موقع الويب الخاص بك ، على خادمنا.

تحويل الاحداثيات الى عنوان
تحويل إحداثيات حصل عليها GPS إلى عنوان شارع قابل للقراءة يسهل على المستخدم النهائي فهمه النهائي فهمه .

اقتصادية
ابدأ بسرعة في تتبع أعمالك باستثمارات منخفضة.

أكثر تناسبا مع



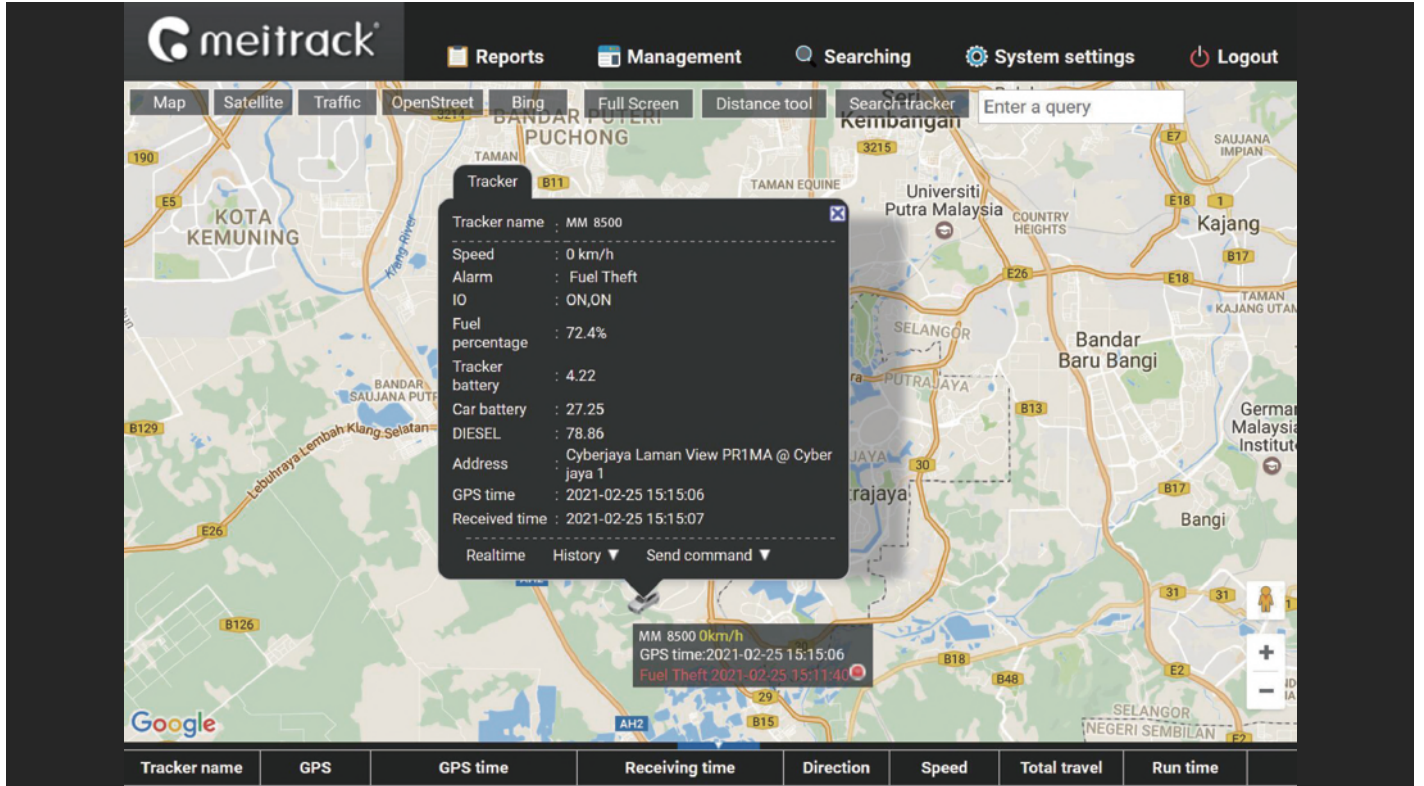
إدارة الأسطول



سلامة الموظفين



الأصول حماية



<https://www.trackingmate.com>

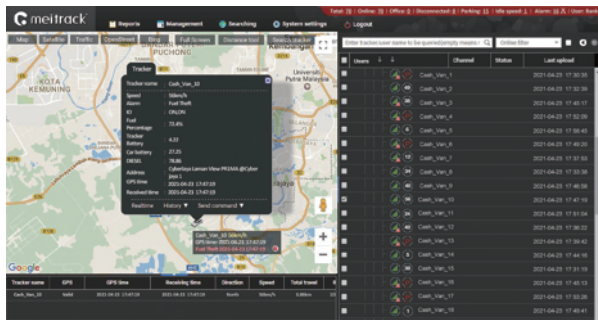
اتصل بنا للحصول على عرض تجريبي مجاني!

قم بزيارة موقعنا لمعرفة المزيد حول MS03!

Native APP

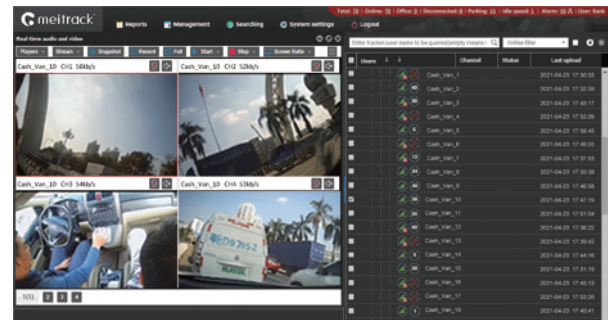


تتبع GPS



تم ابتكار مجموعة Meitrack الواسعة من أجهزة تتبع المركبات وأجهزة التتبع الشخصية وأجهزة تتبع الأصول للتطبيق في العالم الحقيقي. لمراقبة في الوقت الحقيقي لتعزيز الكفاءة تقع في صميم قدرات برنامج MS03.

مراقبة مباشرة بالفيديو



تنفيذ المراقبة بالفيديو في تتبع نظام تحديد المواقع العالمي (GPS) في Meitrack، حيث تقوم المنصة بشكل أساسي بمراقبة السائقين وتحليل سلوكهم من خلال (المراقبة بالفيديو، ومساعدة القيادة المتقدمة، ومراقبة السائق، وميزات إحصاء الركاب).

+86(755)83462818



www.meitrack.com



info@meitrack.com



الطابق الخامس، حديقة رواد تمويل الإنترنت الدولية، رقم 1 طريق تاوهوا، منطقة التجارة الحرة فوتيان، شنجن، الصين. 518038

